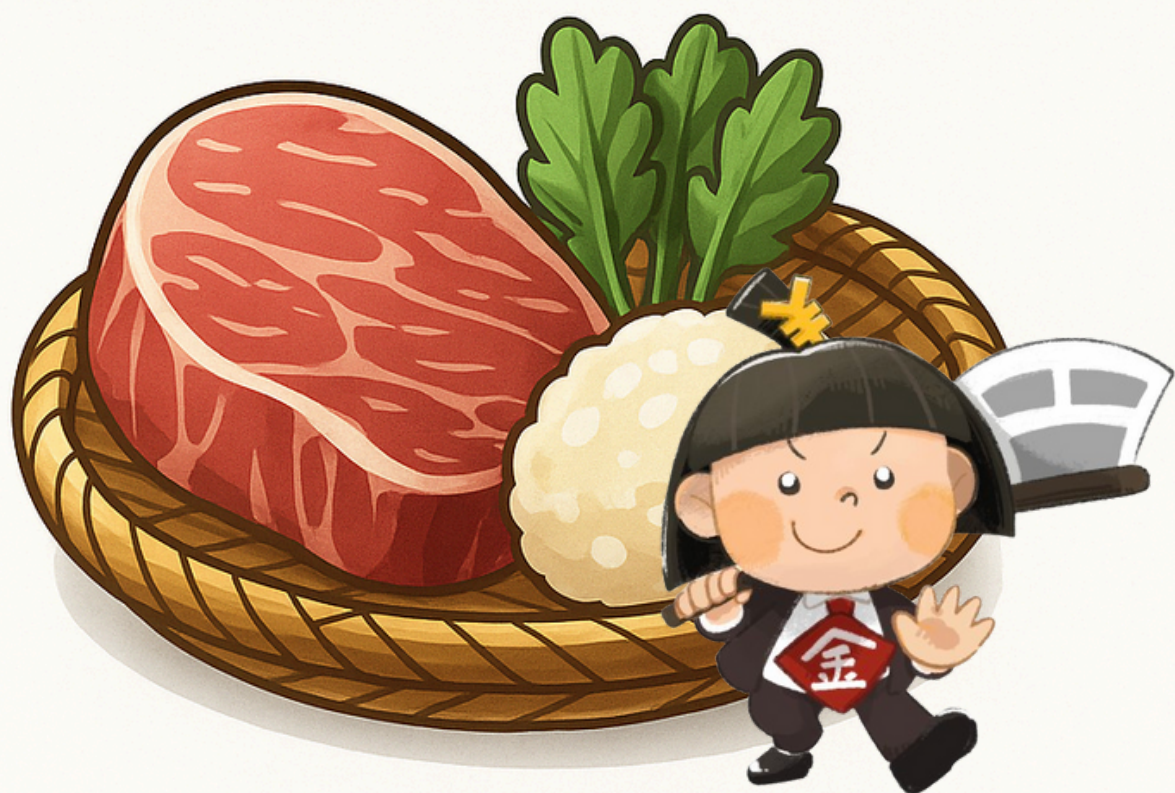


知らないと年間5万円損してる!?

ふるさと納税 完全攻略



攻略家・金ちゃん

■ はじめに ■

このテキストを読めば、

- ふるさと納税とは？
- 利用するメリット
- 利用する際の注意点
- ふるさと納税の手順



などを知ることができます。

今回の内容はふるさと納税の方法なのですが

「別にふるさと納税に興味無いし。」

「もっと儲かる投資案件を教えてくれ！」

と思う方がいると思いますが…

ちょっとお待ちください！

私は投資や事業収入、利息収入などいくつかの収入源がありますが収入に波があるのも事実・・・

収入をどんどん増やせたら良いのかもしれませんが、投資の利益や副収入は、短期間で急増するものではありません。

投資に回せるお金を増やすという意味でも、出ていくお金「支出」を抑えることは非常に重要です。

そんな金ちゃんが実際に食事や日用品などの生活費を削り、家族にも感謝され、かつ地方の役にも立てる魔法のような

ふるさと納税

という、
まるで“魔法”のような制度について
説明していければと思います。

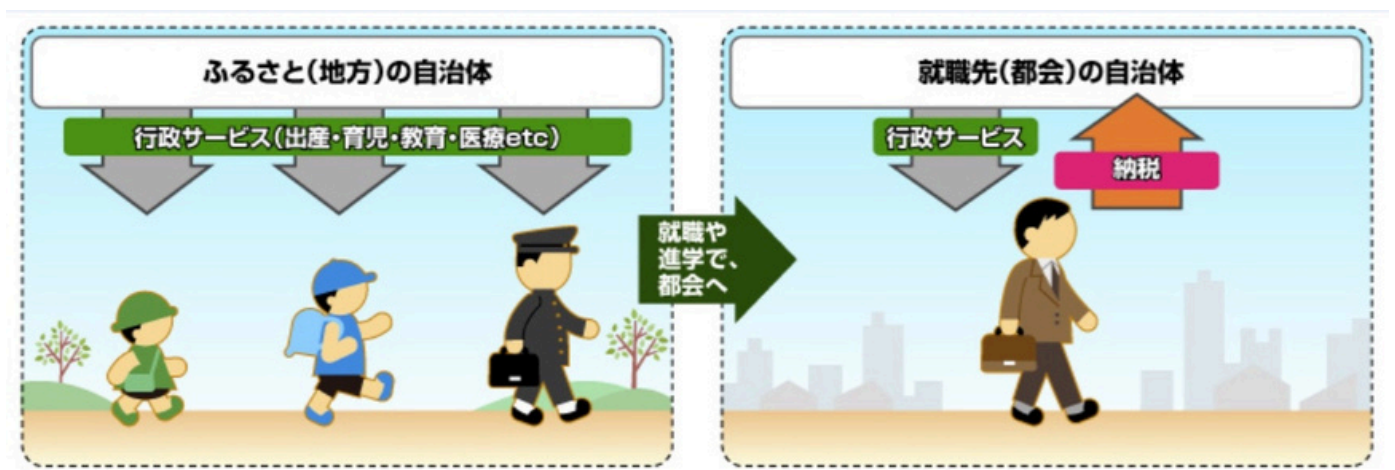


■ふるさとと納税とは■

ふるさと納税とは「各地方自治体などへの寄付」です。

子供の頃、親が一生懸命お金をかけて教育をしたにも関わらず多くの若者は東京など大都市に出て行ってしまいます。

その為、その若者たちは生まれ故郷ではなく出ていった先の土地に税金を納めます。



そのため、生まれ故郷に直接届く税収が減るという問題を多くの自治体が抱えていました。

これを解決するためにできたのが「ふるさと納税」です。

一部の税金の控除を受ける形で、寄付先を自分で自由に選べるようになったのです。

しかも注目すべきはその特徴！！

以下、簡単にまとめます。



■ふるさと納税のメリット■

🍎 寄付をしてお礼の品がもらえる

お肉や海産物、お米などの特産物のほか、自治体によっては日用品など様々なお礼品が用意されています。

🍎 寄付した金額のうち自己負担2,000円を超える分は、所得税の還付や翌年度の住民税からの控除（節税）が受けられる

寄付したふるさと納税はその年の所得税より還付、翌年度の個人住民税より控除されます。面倒な確定申告もいらぬ制度もあります（ワンストップ制度）。

🍎 好きな地域に寄付できる

自分が生まれた地域でなくても、どこでも自由に寄付先を選べます。

🍎 楽天ふるさと納税だとポイントが貰える

2025年時点では楽天ふるさと納税の納税にはクレジットカードも使用できて、かつ楽天ポイントも付与されます。納税して楽天ポイント(ほぼ現金)をGETできてしまうという、ある意味錬金術が使えます！！

■ふるさと納税のメリット■

(続き)

寄付金の用途が選べる

寄付したお金はその自治体にどのように使ってもらおうか指定できます。(教育、自然保護、震災の復興、文化の保護など)

複数の地域に寄付できる

何カ所の自治体に寄付するかは自由です。複数の地域に寄付して、いろいろなお礼品を貰うことができます！

色々書いてありますが、簡単に言うと

「実質負担2,000円で、たくさんの返礼品（寄付した先からのお礼の品）が貰えてお得！！」

ということです♪

むしろ、使わないと損です(;^_^A

- 地方を助けることにつながって
- 使い道を指定できて
- 寄付した地方からは感謝されて
- 寄付金の使い道も透明性があるって
- 更にはお礼の品まで貰ってしまう

という、良いこと尽くめのシステム。
それが「ふるさと納税」です。

う〜ん、何かおいしいことだらけで、詐欺みたいで
すよね（笑）

でも、これは国が勧めている政策ですし、使わない手
はありません！！

続いてはふるさと納税を利用する際の注意点です。



■ふるさと納税の注意点■

いくら素晴らしい制度であっても、きちんとルールを把握する必要があります。

✔ 控除額は上限がある

年収や家族構成、他の控除の有無（住宅ローン控除や医療費控除など）によって控除上限額が異なります。

上限額はシミュレーションツールで簡単に確認できますので後ほど手順を解説します。

✔ 自己負担2,000円は発生する

寄付金が4,000円でも10万円でも、自己負担額は常に2,000円です。

✔ 来年支払う分の税金の先払いが発生する

元々払う分の税金ではありますが、先払いで納税は必要になりますので、近々にお金が必要という方は資金繰りを考える必要があります。

■ふるさと納税の注意点■

(続き)

✔ 控除は翌年から

確定申告をして控除を受けるとき、所得税は寄付した年の確定申告後に還付され、住民税は翌年度の住民税額から控除されます。

✔ 確定申告かワンストップ特例制度が必要

寄付金控除を受けるには、確定申告をするか、条件を満たせば“ワンストップ特例制度”が利用できます。

→詳しくはこちら



■ふるさと納税の手順■

まず手順をまとめます。

- ①寄付金控除額をチェック
- ②寄付先を決める
- ③寄付金控除の手続きをする（ワンストップ or 確定申告）
- ④返礼品が届く（時期は自治体によって異なります）

1度行えば、2回目からは更に簡単です。

初めて実行するのは腰が重いと思いますが、返礼品を選ぶのは楽しいですよ！

では以下では①～④の手順を説明していきます。



①寄付金控除額をチェックする

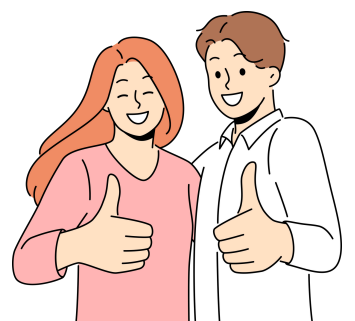
例えば、年収500万円、扶養家族が配偶者のみの給与所得者の方の場合を見てみましょう。

年収500万円、扶養家族が配偶者のみの給与所得者の場合、ふるさと納税で控除される金額は、年収や家族構成によって異なります。

今回の例の場合は、自己負担2,000円のできる「ふるさと納税」の上限額は「54,825円」となります。

このように上限額がわかったらあとはその範囲内54000円くらいまででふるさと納税をすればOKという感じです。

以下では、ご自身の上限額の調べ方を詳しく解説します。



地域から日本を元気に!
楽天ふるさと納税

ふるさと納税



はじめての方へ

マイページ

かんたん
シミュレーター

人気ランキング

ジャンルから探す

金額から探す

地域から探す

特集

楽天市場トップ > ふるさと納税 > マイページ > かんたんシミュレーター

さん ログアウト

2023年の寄付状況 昨年分はこちら

自治体数: 自治体

合計金額: 円

マイページメニュー

マイページ >

かんたんシミュレーター (2023年分)

寄付上限額が3STEPでわかる!

ふるさと納税で自己負担額が2,000円を超えずに寄付できる上限額の目安を、年収と家族構成から簡単に計算できるツールです。寄付金額を検討する際のご参考としてご活用ください。

ふるさと納税は、所得のある方ならどなたでも簡単に利用できる制度です。

寄付上限額の目安が分かったら、ふるさと納税トップページから返礼品を選んで寄付してみましょう。

最終保存日時: ----年--月--日--:--

楽天ふるさと納税のかんたんシミュレーターです。

ご自身の「年収」「家族構成」「扶養家族」を入力することで寄付上限額の目安が算出されます。



金ちゃんはふるさと納税を行う時に使っているのは「楽天ふるさと納税」です。

楽天ふるさと納税では、寄付額に応じて楽天ポイントが貯まる嬉しい特典があります。

The screenshot shows the Rakuten Furusato Nohze website interface. At the top left is the Rakuten logo and the text '楽天ふるさと納税'. A search bar with 'キーワード検索' is next to it. To the right is a button that says 'まずは寄付限度額をチェック！'. Below the search bar are navigation links: 'トップ', '人気ランキング', '寄付金額から探す', 'ジャンルから探す', '地域から探す', and '開催中の特集'. The main content area has a breadcrumb trail: '楽天市場トップ > 楽天ふるさと納税 > 税金控除の手続きガイド > ワンストップ特例制度 > ワンストップ申請オンラインサービス'. The main heading is 'ワンストップ申請オンラインサービス' with a red icon. Below it is a text block: '2022年（令和4年）分の寄付より、ワンストップ特例申請の書類提出手続きがオンラインでできるようになりました。対応自治体も続々と拡大中。ぜひご利用ください。'. Below the text is a promotional banner with a blue background and white text: '楽天ふるさと納税からオンライン申請できます' and 'ワンストップ申請オンラインサービス'. At the bottom of the banner are two buttons: '書類提出や郵送が不要' and '申請期限直前でも間に合う'. On the left side of the page is a sidebar menu titled '返礼品を探す' with a list of categories: 'ジャンルから探す', '食品・スイーツ', 'ドリンク・お酒', 'インテリア・寝具・収納', '日用雑貨・キッチン用品', '旅行・チケット', '家電・TV・カメラ', 'スポーツ・アウトドア', 'キッズ・ベビー・玩具', and '災害支援・サービス'.

では次に、54,825円の寄付でどのようなお礼の品が貰えるか見ていきましょう！！

(人気の特産品などはすぐになくなってしまいうので、お早目の申込みが必要になります)

それでは、お待ちかね、お礼の品のシミュレーションいきましょう！！



【ふるさと納税】\総合1位/北海道産 鮭いくら 醤油漬け 250g/500g...

10,000円 送料無料



【ふるさと納税】シャインマスカット 【内容量が選択可能】700g 900g 1.2...

9,000円~ 送料無料



【ふるさと納税】【令和5年産】<米ランキング高評価日本一★レビュー500件...

10,000円 送料無料



【ふるさと納税】【発送時期が選べる】 件数限定！佐賀牛霜降りスライス 600...

10,000円 送料無料



【ふるさと納税】トイレットペーパー ダブル 72ロール 再生紙 108ロール...

10,000円 送料無料

上の5品がふるさと納税で49000円納めることにより、実質負担はたったの2,000円で受け取れます♪

元々納税する税金をふるさと納税で納めるだけで、
このように、2,000円以上するでしょ！？というお礼
の品がたくさん届きます。

なのでこれらを活用することで生活費を節約を
することができます♪

②寄付先を決める（納税方法）

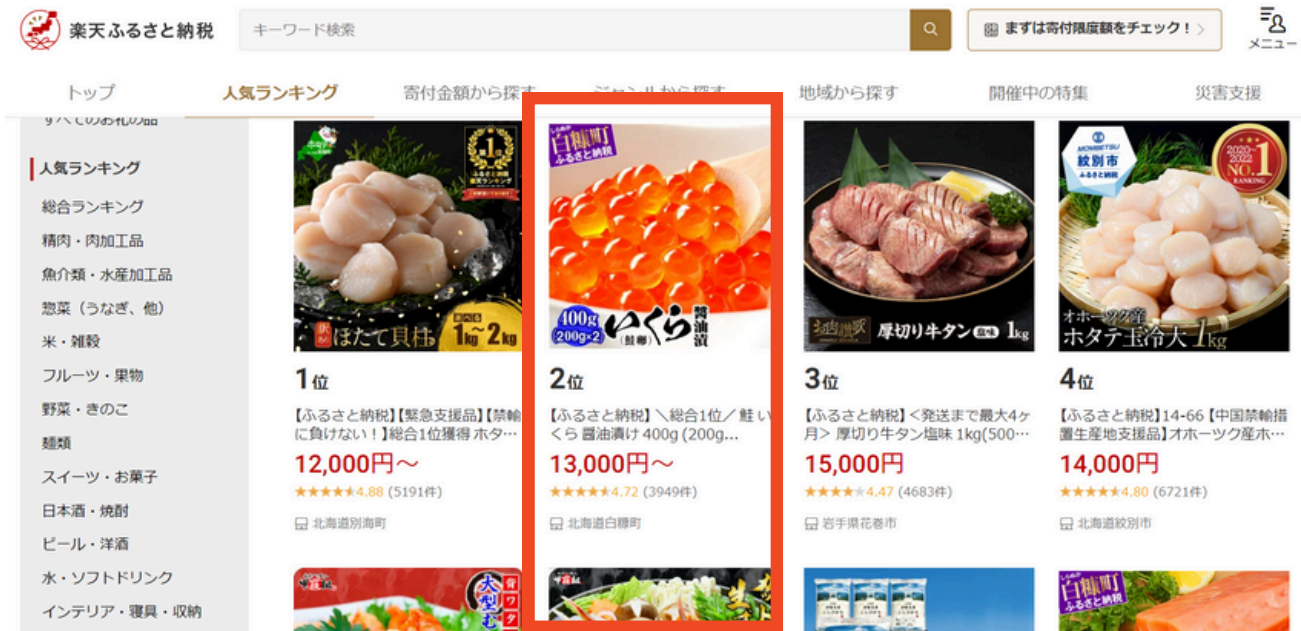
まずは楽天ふるさと納税の画面を開きましょう。



人気ランキングや寄付金額、ジャンル、地域などか
ら気になる商品を見つけましょう。



たとえば“いくら”を注文してみましよう。



税金の使われ方について選択しましょう。



いつもの商品の注文と同じ流れで「寄付を申し込む」をタップします。



あとは、普段のネットショップなどのお支払い方法と同じで、クレジットカードなどを選択して支払いを行えばOKです。

この際に楽天カードやその他ポイントが還元されるクレジットカードで支払うと、納税しているにも関わらずポイント（ほぼ現金）が貰えてしまうので、個人的にはクレジットカードによる納付がおすすめかと思います。

③返礼品が届く

説明不要ですね。

美味しくいただいたり、大切に使用しましょう。



④寄付金控除の手続きをする

以下の2つの条件に当てはまる方は、ワンストップ特例制度を利用できます。

- ・確定申告をする必要がない方
- ・1月1日～12月31日の1年間で寄付先が5自治体以下の方

この2点に当てはまらない方は確定申告でふるさと納税について申告してください。

詳しくはコチラ



■ まとめ ■

- ふるさと納税とは「各地方自治体などへの寄付」です。
- ふるさと納税のメリット
 - ①寄付をしてお礼の品がもらえる
 - ②税金が還付・控除される
 - ③好きな地域に寄付できる
 - ④寄付後の手続きが簡単（ワンストップ特例制度がある）
 - ⑤寄付金の用途が選べる
 - ⑥複数の地域に寄付できる
- ふるさと納税の注意点
 - ①控除額は上限がある
 - ②自己負担2,000円は常に発生する
 - ③控除は翌年から
 - ④確定申告かワンストップ申請が必要
- ふるさと納税の手順
 - ①寄付金控除額をチェック
 - ②寄付先を決める
 - ③返礼品が届く
 - ④寄付金控除の手続きをする



この世界を上手に生きていく上で

“知っているか、知らないか”

は大きな分かれ道になります。

人生で得をするための情報を学ぶということは楽しいことでもありますし、多くのことを知ることで、世界をより深く楽しむことができます。

これからも一緒に、楽しく学びを深めていきましょう！



【本著作物をご利用するにあたっての注意】

金ちゃん。（以下、乙と称す）が本著作物を利用した個人・法人（以下、甲と称す）に提供するものは、原則として取引を開始するまでの方法や情報に限ります。

- ・本著作物は甲に投資および何らかの購入を促すものではありません。

- ・乙が提供した情報に基づいて甲が投資を行った成果は、すべて甲に帰属します。

- ・本著作物および乙が提供する情報は、甲を拘束するものではなく、売買や投資を強制するものではありません。

- ・最終的な投資および行動決定はご自身の判断でなさるようお願い致します。

- ・売買や投資の結果、甲に損害が発生することがあっても、乙はこれを賠償する責任を負いません。（当書籍の情報に基づいて被ったいかなる損害についても一切責任を負いません。）

- ・本著作物に含まれる情報は、甲の利益を保証するものではありません。

- ・本著作物の情報は最新でない可能性があります。実際に利用する場合は最新の情報をお調べいただくことをお勧め致します。

- ・本著作物は特定の商品の勧誘や売買の推奨等を目的としたものではなく価格上昇や下落等を示唆するものではありません。

- ・本著作物中のいかなる内容も将来の運用成果または投資収益を示唆あるいは保証するものではありません。（全ての投資には、常に損失のリスクが存在します。）

・当書籍は信頼できると考えられる情報に基づいて作成しておりますが、情報の正確性、信頼性、完全性を保証するものではありません。最終的には甲判断に基づき活用してください。

・当書籍から、リンクによって外部サイトに移動する場合があります。移動された先のサイトは当書籍とは関係ございません。よって、その内容の真偽等につきまして当方では責任を負いかねますのでご了承ください。

・当書籍に掲載されている内容は、当方が経験したり主観に基づく内容をまとめたものであり、投資一般に関する情報の提供を目的としたものであり、投資の勧誘を目的としたものではありません。

・なお、予告なしに本書籍の内容が更新、変更、廃止される場合がありますのであらかじめご承知おきください。